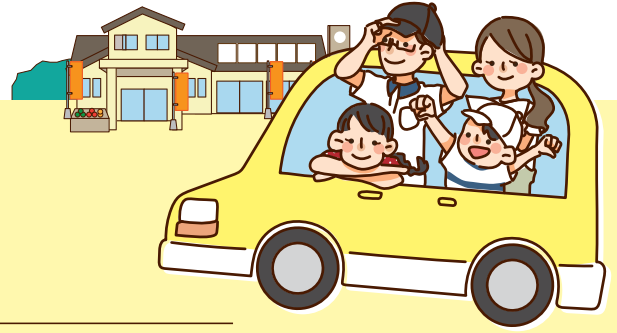


～魅力満載～やまぐち道の駅めぐり



第5回 道の駅 仁保の郷【山口市】

朝採れ新鮮野菜の大集合 直売感覚の道の駅

仁保・阿東地区で育った朝採れの新鮮な農産物や花がいっぱいの「仁保いろどり市」、季節を感じるふきやわらびなどの貴重な山野草などもあり一見の価値あり。野菜好きの方には大人気、お早めに！また、地元ならではの、お米（かじか米）やもち米の販売、精米もできます。中央の「販売スペース」には、仁保の特産品や山口の名物なども並んでいます。「レストランすこやか工房 にほさんぼ」での一品、豆腐のうまみが凝縮された大～きな豆腐、名物「雷豆腐料理」、ぜひご賞味ください。地元、秋川牧園の牛乳を使ったソフトクリームも大人気です。裏には子供広場もあり、これからのぼかぼか陽気に家族連れでも楽しめる道の駅です。



今年で20周年。仁保の顔として定着した道の駅



仁保の美味しさがその場で食べられる「にほのさんぼ」



豆腐のうまみを凝縮！仁保名物「雷豆腐」



新鮮野菜で大人気の「仁保いろどり市」と「販売スペース」



焼きたてパンの「プーランジェリーまるん」



巨大な遊具がある「子供広場」

注目ポイント

ひらき農園の しいたけ

かさが大きくて肉厚で、軸まで美味しく食べられる味の濃いしいたけです。社会福祉法人「ひらきの里」の人たちが丹精込めて作りました。

ロコミで美味しさが広まり、仁保の郷の人気商品になりました。



DATA

住所／山口市仁保中郷1034

TEL／083-929-0480

営業時間／8:30～18:30（毎週水曜日、12/31～1/2 休業）

駐車場／103台

（普通車93台、大型車5台、身障者用5台）

電気自動車用急速充電器 1器

HP／<http://www.nihonosato.com/>



アクセス

車／中国自動車道山口ICから車で15分

湯田温泉から国道9号線経由車で25分

他の交通手段／JR仁保駅から道の駅仁保の郷行きバスで5分

JR新山口駅から道の駅仁保の郷行きバスで1時間7分