

日帰りツアー 幹旋



注意事項

①会員は必ず参加してください。②1枚の申込書で1ツアーの申込みです。③申込用紙は最終ページにありますので、FAXまたは郵送にて旅行業者にお申込みください。④先着順で受け付けを行います。⑤申込み後のキャンセルは旅行業者の取り決めによります。⑥旅行業者から旅行の案内と代金請求書を送付します。お近くの支店または金融機関等でお支払いください。⑦募集人数を超えた場合は、一般料金で参加できる場合もあります。

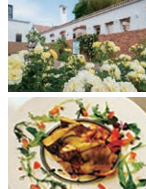
※ツアー申込日に会員であることが必要です。

1

特別な西洋料理を楽しむ! 「20名様限定プラン」 「Ristorante Thomas」の昼食と秋のばら祭

- 出発日 2022年10月28日(金)
- 補助対象 会員、同居家族及びその他
- 募集人員 最少催行人員 18名
- 旅行条件 食事/昼食付、添乗員/同行
- 募集締切 10月14日(金)

● 旅行代金	※一般料金 13,800円
会 員	11,500円
同居家族・その他	13,500円



「ワクチン・検査パッケージ」ツアー
旅行参加条件: いずれかの条件を満たさない場合は、ご参加いただけません
・新型コロナワクチン2回以上接種済
(2回目の接種から14日以上経過で可) ※山口県外在住者は3回以上接種
・検査結果陰性
(PCR検査→出発3日前以降の検体採取による検査結果
抗原定性検査→出発1日前以降(出発前日)の検査結果)

※お申し込みの際には、必ず旅行条件書(全文)をお受け取りいただき、事前にご確認の上お申し込みください。※参加条件がある場合がございますので、詳しくは旅行会社までお問い合わせください。

コース詳細
乗車ルート
コースNo.217

下関駅南口交通広場～城下町長府～サンデン小月営業所前バス停～宇部中央 各地(6:20～8:00)～
冠山総合公園(秋のばら祭開催期間)～Ristorante Thomas(昼食・地産の食材とこだわりの食材を使った料理をお楽しみ下さい。)-
はつこいマーケット(廿日市市の特産品がずらりと並んでいます!)～やまだ屋おおのファクトリー(宮島銘菓もみじ饅頭の手焼き体験)
宇部中央～サンデン小月営業所前バス停～城下町長府～下関駅南口交通広場 各地(17:15～18:50)

朝食
昼食
夕食

お問い合わせ

サンデン旅行(株)山口宇部支店 TEL (0836) 31-3211

〒755-0045 宇部市中央町2-4-14(サンデンビル)
観光庁長官登録旅行業第1599号

2

池泉に浮かぶダリア10万輪の絶景! 大根島由志園と花と鳥の楽園 松江フォーゲルパーク 大人気のハシビロコウに会いに行こう!!

- 出発日 2022年10月15日(土)
- 補助対象 会員
- 募集人員 最少催行人員 20名
- 旅行条件 食事/昼食付、添乗員/同行
- 募集締切 10月4日(火)

● 旅行代金	
会 員	10,520円
一般料金 (同居家族含む)	12,900円



※今後、全国旅行支援の開始あるいはGo Toトラベルが再開された場合、改めてお申込のお客様へ弊社からご案内いたします。

コース詳細
乗車ルート
6-4358

徳山(7:00)～熊毛IC(7:30)～玖珂(7:40)～新岩国(8:00)
-大根島由志園「池泉天竺牡丹」(昼食)-松江フォーゲルパーク-
新岩国(18:50)～玖珂(19:10)～熊毛IC(19:20)～徳山(19:50)

朝食
昼食
夕食

お問い合わせ

(株)防長トラベル TEL 0834-33-8148

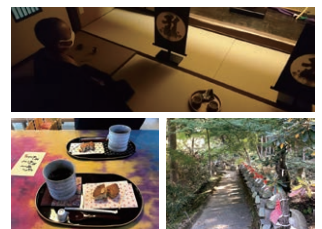
〒745-0035 周南市有楽町23番地 観光庁長官登録旅行業第1900号

3

鳥のさえずりや風の音を感じながら、腹式呼吸で行う瞑想。初心者でも気軽に参加OK、心を癒せる体験です。 近場でリフレッシュ!山陽花の寺二十四ヶ所“岩屋山地蔵院”で瞑想体験

- 出発日 2022年11月5日(土)
- 集合時間 9:50 ※本堂内の呼び鈴を押してお待ちください。
- 集合場所 岩屋山地蔵院(山口県山口市名田島3483/駐車場有)
- 補助対象 会員 ● 募集人員 最少催行人員2名(最大10名)
- 募集締切 10月25日(火) ● 旅行条件 食事/なし、添乗員/なし

● 旅行代金	
会 員	1,330円
一般料金 (同居家族含む)	3,500円



・上記日程以外でも実施可能です。※但し、料金は一般料金3,500円となります。ご希望の日がございましたらお気軽にお問い合わせください。
・詳しい旅行条件を記載した書面をお渡しいたしますので、ご確認の上お申し込みください。

コース詳細

現地集合(9:50 参拝は各々ご自由にさせていただきます)・・・
★高野山で修業し資格を持つご住職と一緒に瞑想体験/呼吸を整え、リフレッシュ! 境内の巨大な人面岩、季節の花も見どころ
瞑想体験(10:00～11:00頃)・・・境内のカフェにてコーヒーとお菓子(旅行代金を含む)&境内自由散策(11:00～12:00頃)

・・・現地解散

朝食
昼食
夕食

旅行企画・実施

全国旅行業協会正会員 山口県知事登録旅行業第293号
株式会社エヌティーエー旅行
住所/萩市土原165-1

お申し込み・お問い合わせ

JTB JTB総合提携店
NTAトラベル 小郡支店
感動のそばに、いつも。 〒754-0023 山口市小郡前田町2-1 イオンタウン小郡

TEL 083-974-0055 | 総合旅行業務取扱管理者 村田政美
火・水曜日 ※新型コロナウイルス感染拡大に伴い、営業時間が変動しております。最新の情報はHPにてご確認ください。